


LEGENDA MÍSTNOSTÍ - STÁVAJÍCÍ STAV, BOURÁNÍ

ČÍSLO	PLOCHA M2	PODLAHA	STĚNA	SVĚTLÁ VÝŠKA M	POZNÁMKA
NO1015	WC - ZTP	4,16	KERAMICKÁ DLAŽBA-PVC	3,800	

LEGENDA

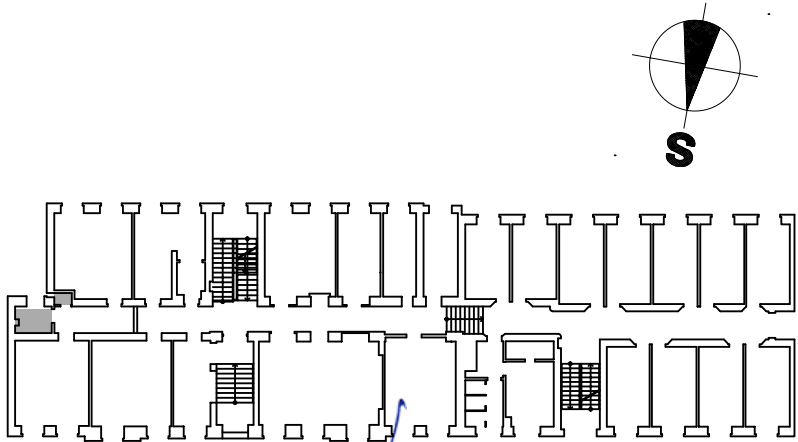
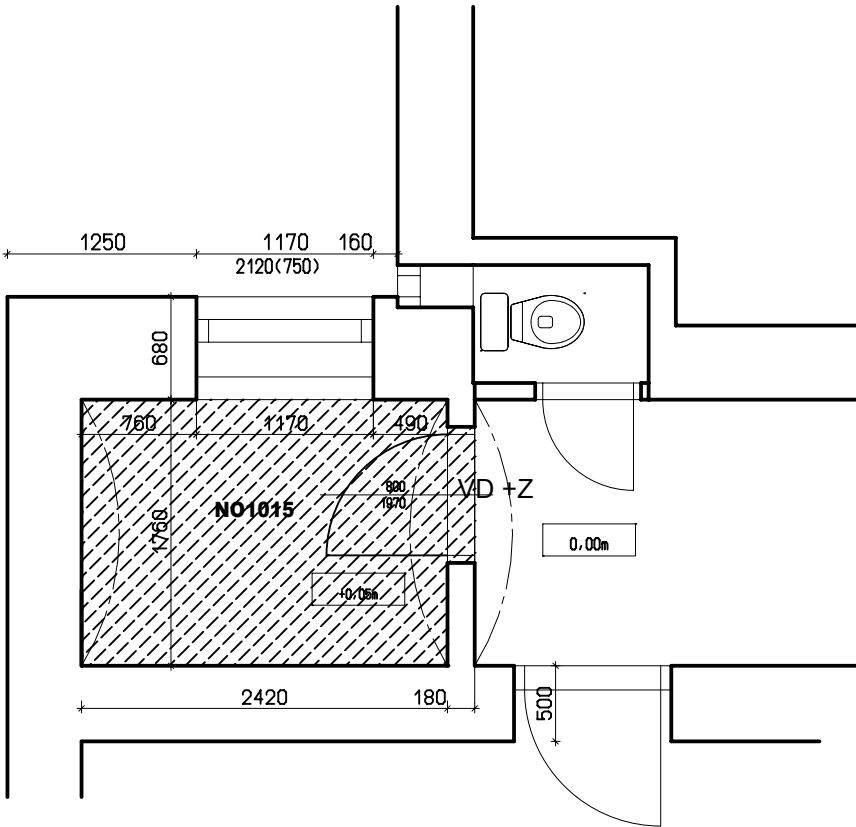
 STÁVAJÍCÍ KONSTRUKCE  VYBOURÁNÍ PODLAHY - 50MM

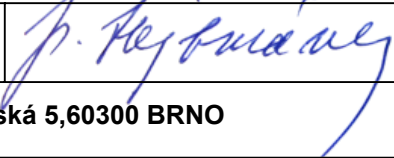
 BOURANÉ KONSTRUKCE

VD+Z - VYBOURÁNÍ DVEŘÍ VČETNĚ ZÁRUBNÍ

VD - VÝMĚNA DVEŘNÍCH KŘÍDEL

V MÍSTNOSTI 1017, BUDOU VYBOURÁNY VEŠKERÉ DLAŽBY,KER. SOKLÍKY A OBKLADY,  
DEMONTOVÁNY VŠECHNY ZAŘIZOVACÍ PŘEDMĚTY



PROJEKTANT:	Ing. arch. Jitka Hejtmánková		ARKONT - architekt s.r.o. Nad kašnou 19b, 63500 Brno IČ. 292 35 324 KS Brno C, vložka 67482	
INVESTOR:	MU- správa kolejí a menz,Vinařská 5,60300 BRNO			
AKCE :  <b>MU - Vysokoškolské koleje Tvrdého 5/7</b> Oprava sociálních zařízení - 2. etapa			STUPEŇ	DPS
			DATUM	05/2014
			ČÁST	F.1.1.
NÁZEV DOKUMENTU : <b>PUDORYS 1.N.P. - STÁVAJÍCÍ STAV, BOURÁNÍ</b> <b>WC( ZTP - 1015) - SO 5</b>			MĚŘÍTKO <b>1:50</b>	VÝKRES Č. <b>2</b>